



Hartenvijf

Heerlijk wonen in Soest



3 vrijstaande en 2 half-vrijstaande woningen in het Hart van Soest



Heerlijk wonen in Soest

De wijk kent een zeer gevarieerd bebouwingspatroon met vooral eengezinswoningen gebouwd tussen 1930 en 1950. Deze bevinden zich min of meer geconcentreerd tussen de Nieuwstraat en Koninginnelaan en tussen de Beetzlaan en Laanstraat. Verder komen er in de wijk veel vrijstaande en half-vrijstaande woningen voor, alsmede villa's op grotere kavels, veelal in een groene omgeving bestaande uit overblijfselen van landgoederen en parken.

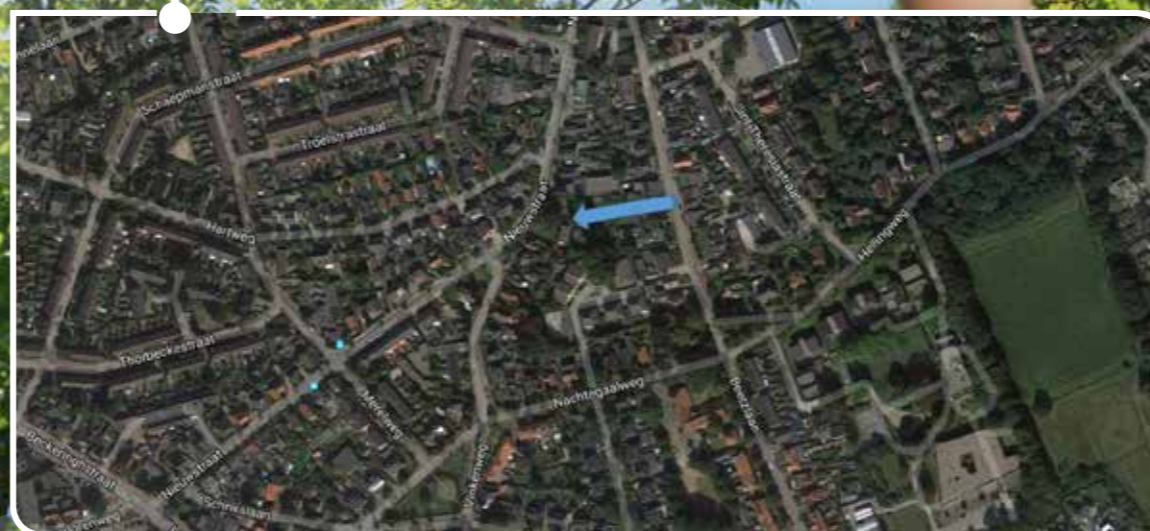
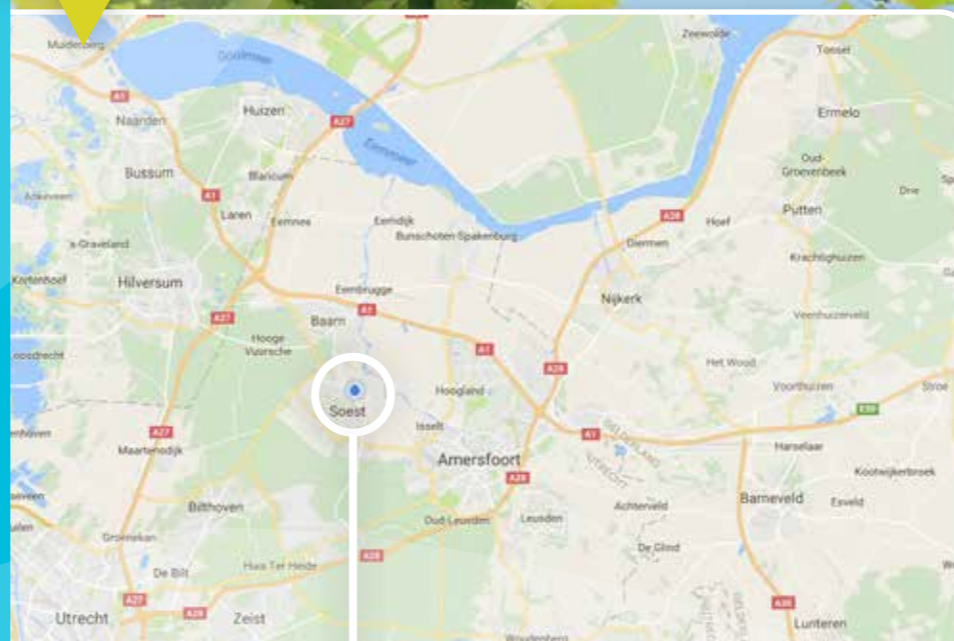
Aan de Nieuwstraat, ontwikkelt RV&O drie vrijstaande en twee half-vrijstaande woningen. De woningen voldoen uiteraard aan de hedendaagse wooneisen en worden opgeleverd met een hoog afwerkingsniveau. Een unieke kans om midden in Soest, in een reeds bestaande woonwijk nabij voorzieningen, een bijzondere nieuwbouwwoning te bemachtigen!

De architect Kees Kat heeft met het ontwerp goed gekeken naar de omgeving en is tot een karakteristiek jaren '30 ontwerp gekomen. Voor het authentieke metselwerk is een mooie donkerrode handvorm baksteen gebruikt. De half-vrijstaande woningen worden standaard voorzien van een garage. Uiteraard behoort dit ook tot de mogelijkheden voor de vrijstaande woningen. Het is mogelijk om twee auto's op eigen terrein te parkeren. De kavels zijn ruim en variëren van 246 - 503 m².

Op het terrein staan vier monumentale bomen welke behouden zullen blijven. Dit geeft al meteen een bewoond gevoel. Aan groen geen gebrek! Dit kleinschalige project omvat slechts vijf woningen en wordt ontsloten via de Nieuwstraat en de Mezenhof. Doordat de nieuw aan te leggen (binnen)weg alleen gebruikt zal worden voor bestemmingsverkeer bent u verzekerd van een rustig straatbeeld.

De gemeente Soest is een zeer groene gemeente, gelegen in de provincie Utrecht en telt inmiddels meer dan 45.000 inwoners. Soest kenmerkt zich door de groene wijken die bijna allemaal voorzien zijn van een eigen winkelcentrum en de bijbehorende voorzieningen. De gemeente is rijk aan duinen, bossen, heide en weilanden. Een ideale ligging ten opzichte van de uitvalswegen A1, A28 en A27.

In de wijk 't Hart - Soestdijk wonen ruim 9.000 mensen. De wijk is een van de oudste wijken van Soest, en dus zeer authentiek. In de directe omgeving vindt u vier basisscholen, speciaal onderwijs, voortgezet onderwijs en een peuterspeelzaal. Het busstation is zelfs op loopafstand, maar er zijn ook 3 treinstations in de buurt met een verbinding tussen Baarn en Utrecht Centraal.



“Nieuwbouw tussen bestaand groen”



Artist impressie bevat meerwerkopties.

De woningen

Harten aas (bnr.1)

- Vrijstaande woning gelegen aan de Nieuwstraat;
- Voorzien van een dwarskap en een chique entree aan de zijkant;
- Oprit met voldoende ruimte voor het parkeren van twee auto's;
- De tuin is zeer zonnig gelegen;
- Heerlijk lichte woning vanwege de vele ramen rondom.



Harten twee (bnr.2)

- 2-onder-1 kap woning aan de (binnen)weg;
- Voorzien van schilddak en entree in de westelijke zijgevel;
- Standaard voorzien van een ruime garage;
- Oprit met voldoende ruimte voor het parkeren van twee auto's;
- De tuin heeft een zonnige en rustige ligging met veel privacy;
- Vrijstaande woning gelegen aan de (binnen)weg.



Harten drie (bnr.3)

- 2-onder-1 kap woning aan de (binnen)weg;
- Voorzien van schilddak en entree in de oostelijke zijgevel;
- Standaard voorzien van een ruime garage;
- Oprit met voldoende ruimte voor het parkeren van twee auto's;
- De tuin heeft een zonnige en rustige ligging met veel privacy;
- Heerlijk lichte woning vanwege de vele zijramen.



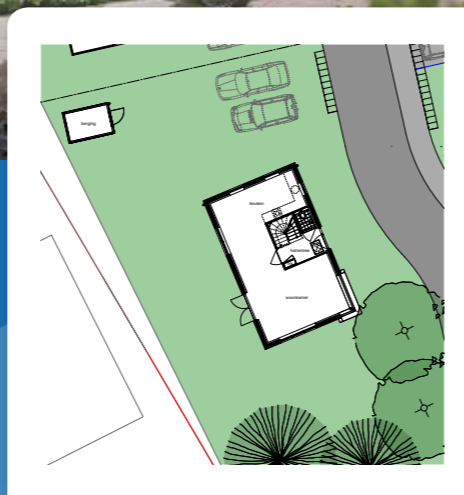
Harten vier (bnr.4)

- Vrijstaande woning gelegen aan de (binnen)weg;
- Voorzien van een schilddak en entree in de oostelijke zijgevel;
- Oprit met voldoende ruimte voor het parkeren van twee auto's;
- De tuin heeft een zeer zonnige en rustige ligging op het zuidwesten;
- Vrijstaande woning gelegen aan de (binnen)weg.



Harten Aas (bnr. 1)

Begane grond: entree, hal met meterkast, toilet en trapopgang naar de eerste verdieping. Aan de achterzijde bevindt zich de royale woonkeuken (ca 20 m²), de woonkamer is aan de voorzijde gelegen (ca 27 m²) met authentiek bloemkozijn en heerlijke openslaande deuren naar de tuin. Eerste verdieping: overloop met vaste trapopgang naar tweede verdieping, drie in grootte variërende slaapkamers (ca 14, 12 en 10 m²) en een complete, ruime badkamer (ca 7 m²) voorzien van douche, wandcloset en wastafel. Tweede verdieping: ruime zolder (ca 35 m²) met CV-installatie, wasmachine-droger aansluiting en mechanische ventilatie unit. Het is zeer goed mogelijk om hier twee slaapkamers te creëren, er is namelijk al voldoende daglicht aanwezig door reeds bestaande ramen in de voor- en achtergevel.



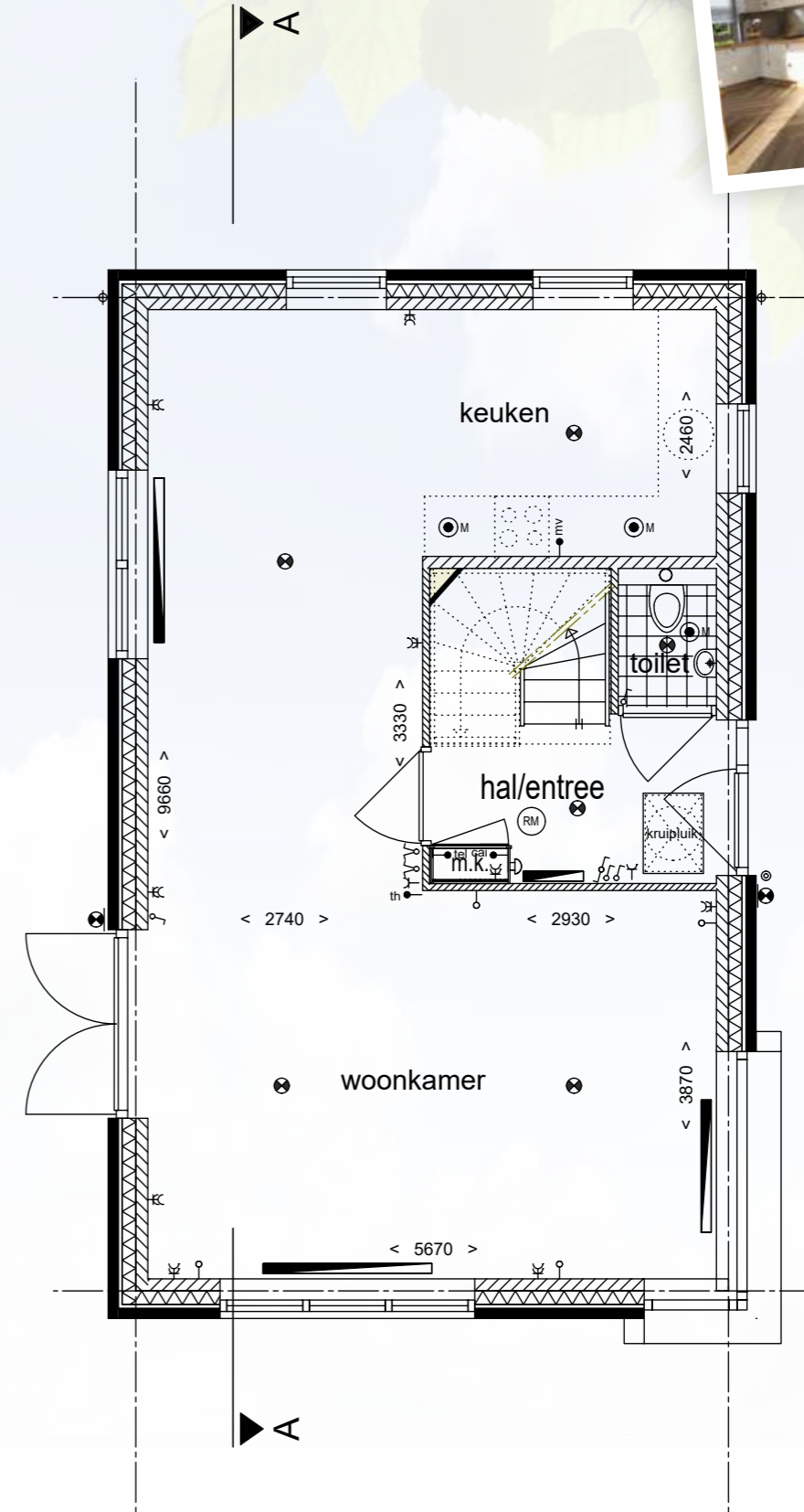
De eerste vrijstaande woning is gelegen aan de Nieuwstraat, is voorzien van een dwarskap en heeft een chique entree aan de zijkant. De oprit biedt voldoende ruimte voor het parkeren van twee auto's. De tuin is zeer zonnig gelegen en de woning zelf is heerlijk licht vanwege de vele ramen rondom.

- Kavelgrootte: circa 503 m²
- Woonoppervlakte: circa 148 m²
- Inhoud: circa 545 m³

Begane grond

Harten Aas (bnr.1)

Schaal 1: 100



*Positie installatiewerk is indicatief



“Twee extra slaapkamers mogelijk”

Eerste verdieping

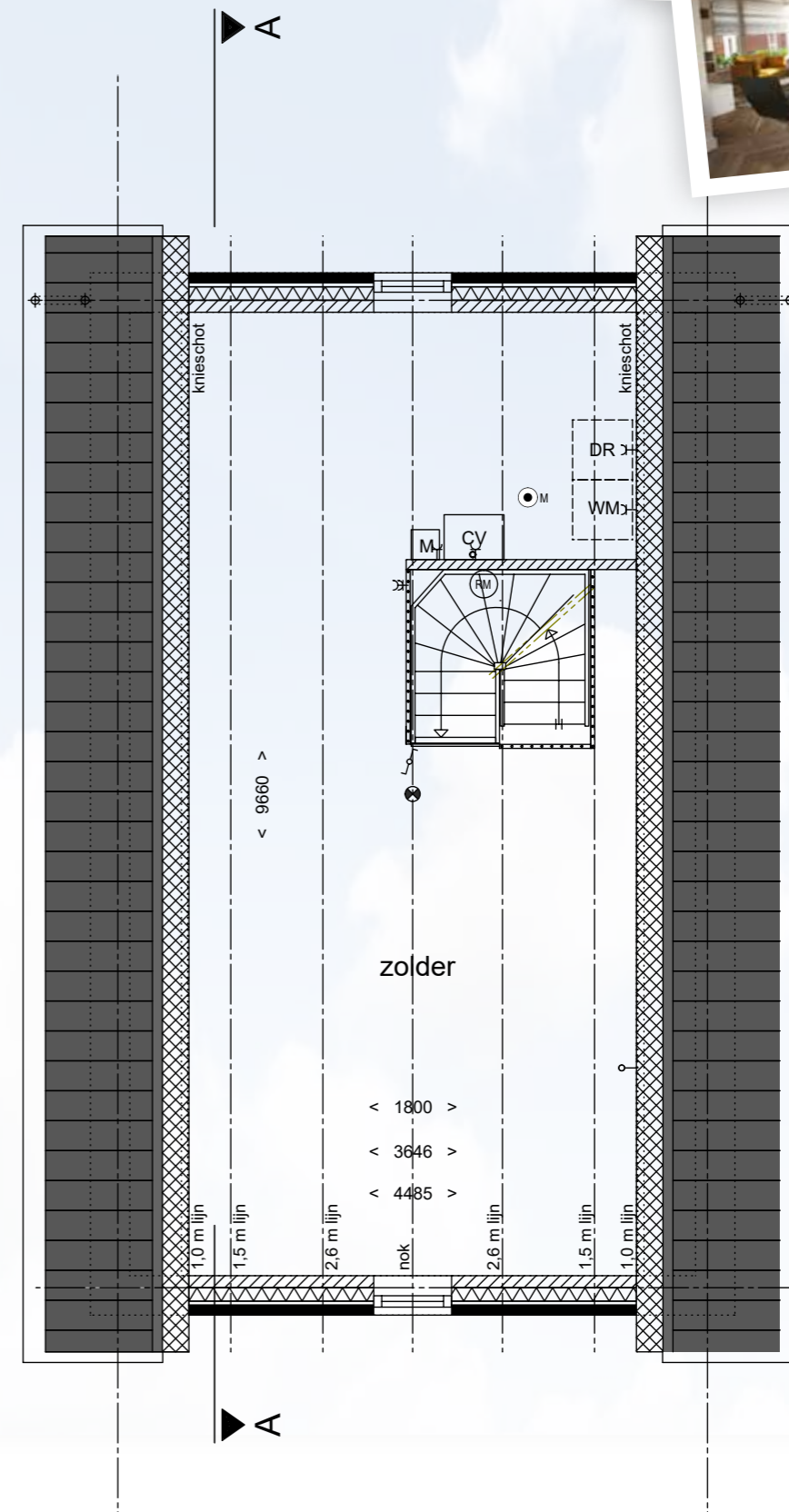
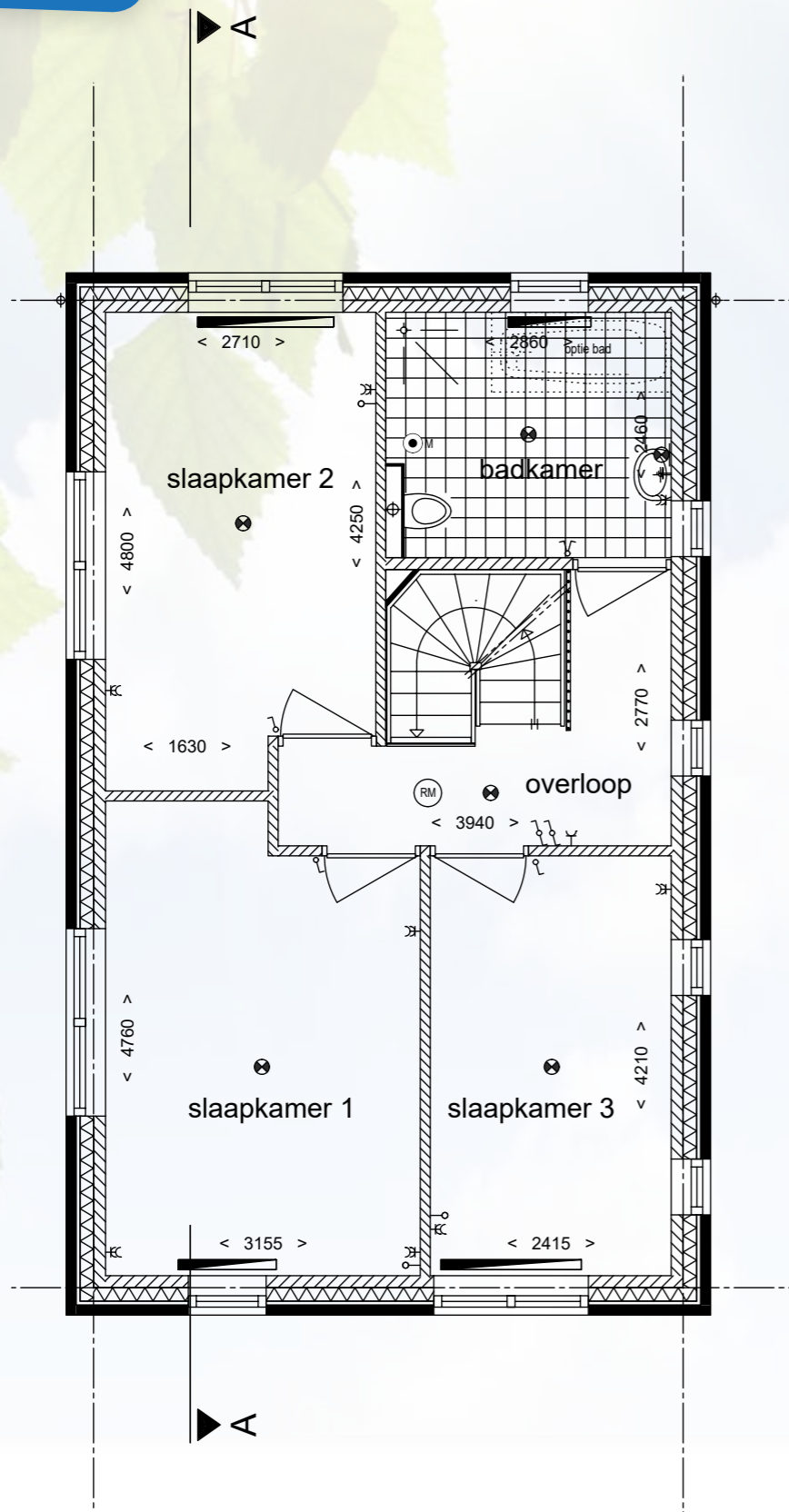
Harten Aas (bnr.1)

Schaal 1: 100

Tweede verdieping

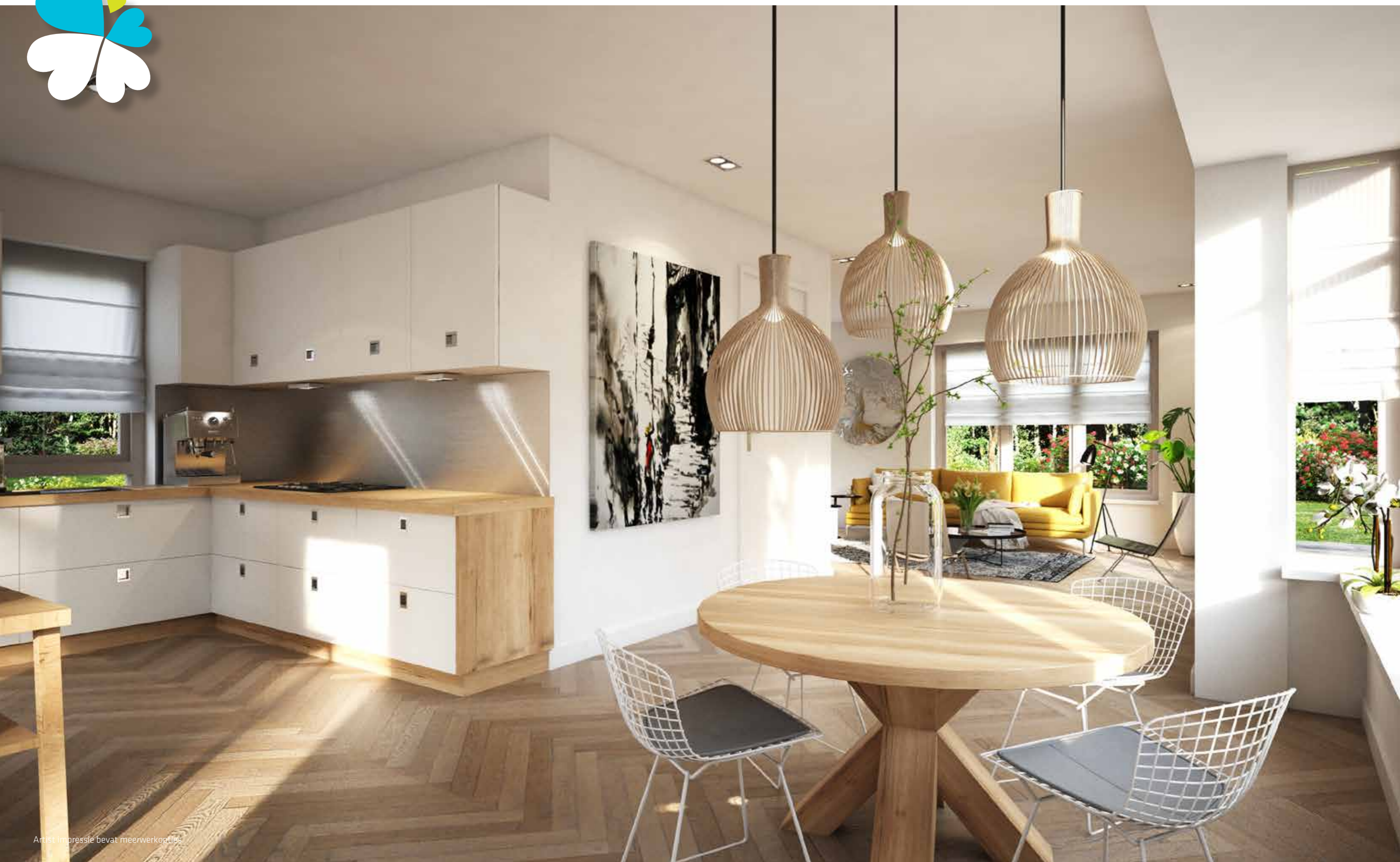
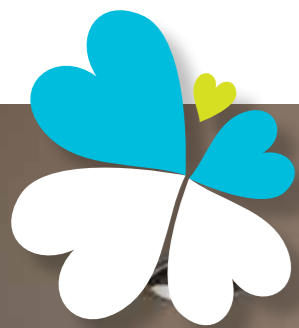
Harten Aas (bnr.1)

Schaal 1: 100

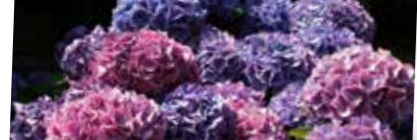


*Positie installatiewerk is indicatief

*Positie installatiewerk is indicatief



Artist Impresie bevat meerwerkopties.



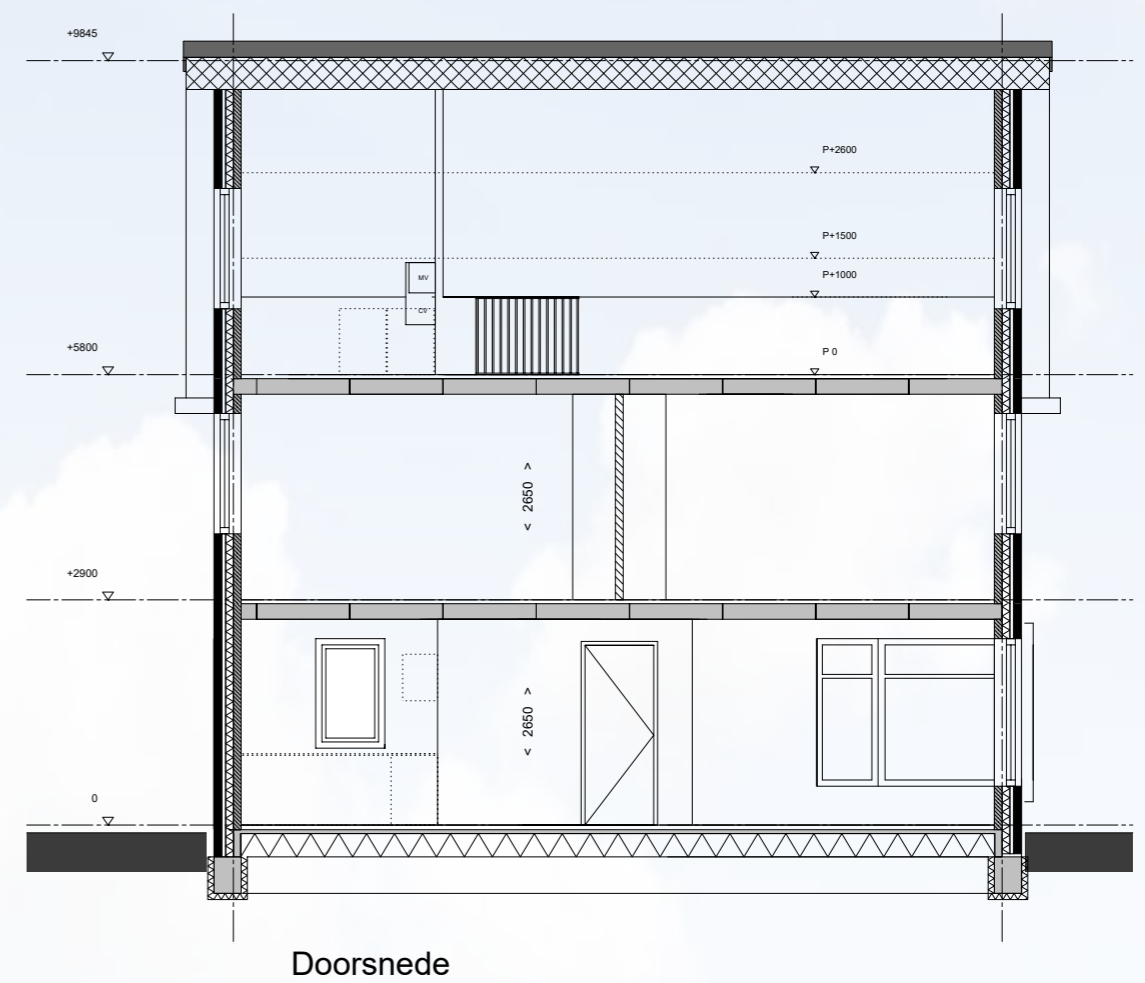
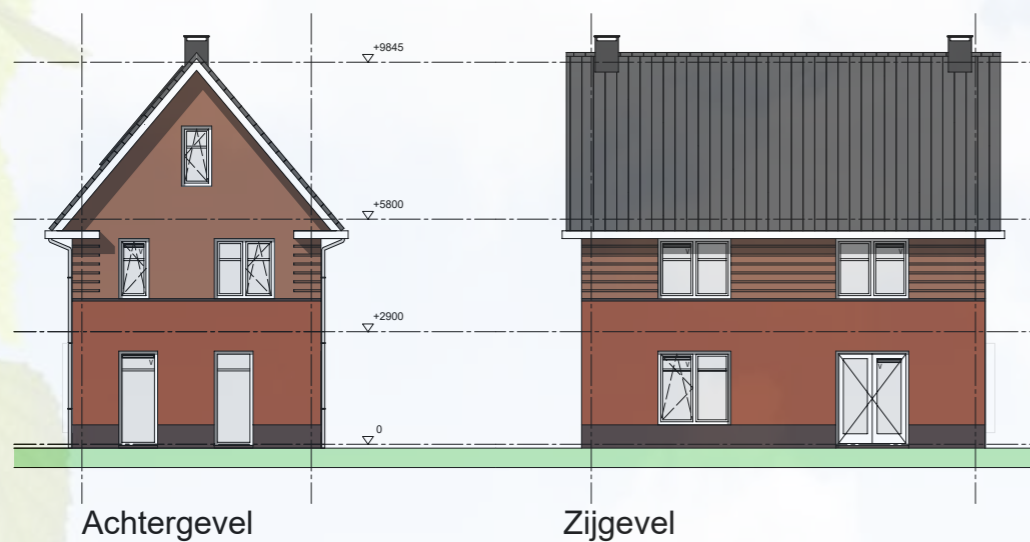
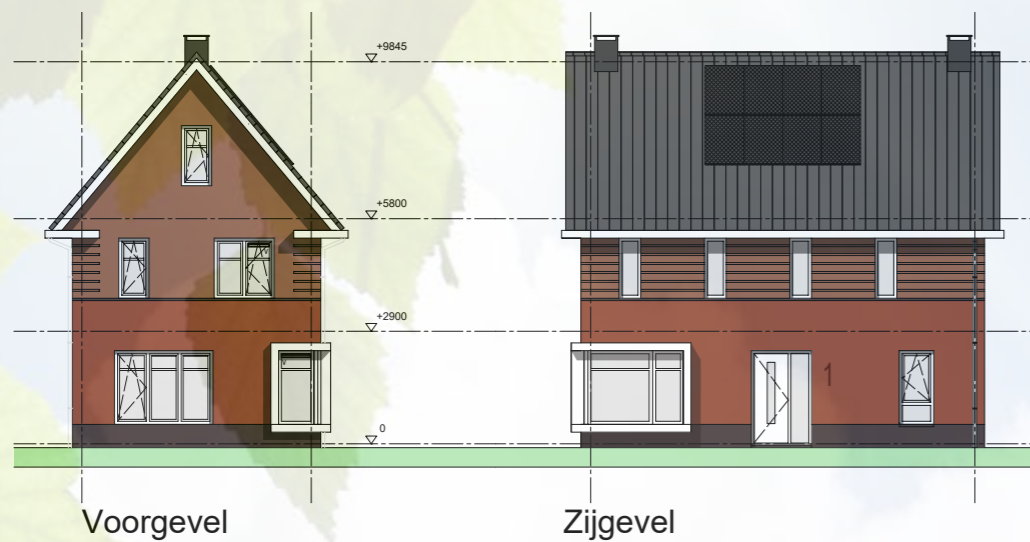
Gevelaanzichten

Harten Aas (bnr.1)

Doorsnede

Harten Aas (bnr.1)

“Alle voorzieningen dichtbij”





Artist impressie bevat meerwerkopties.

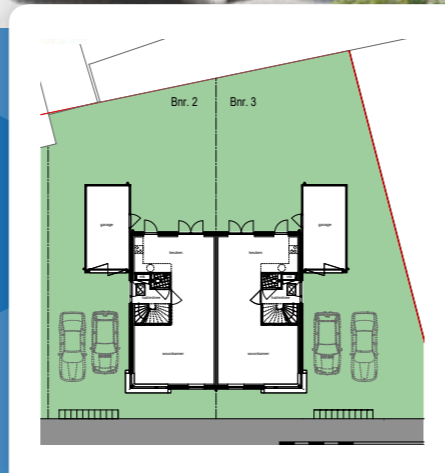
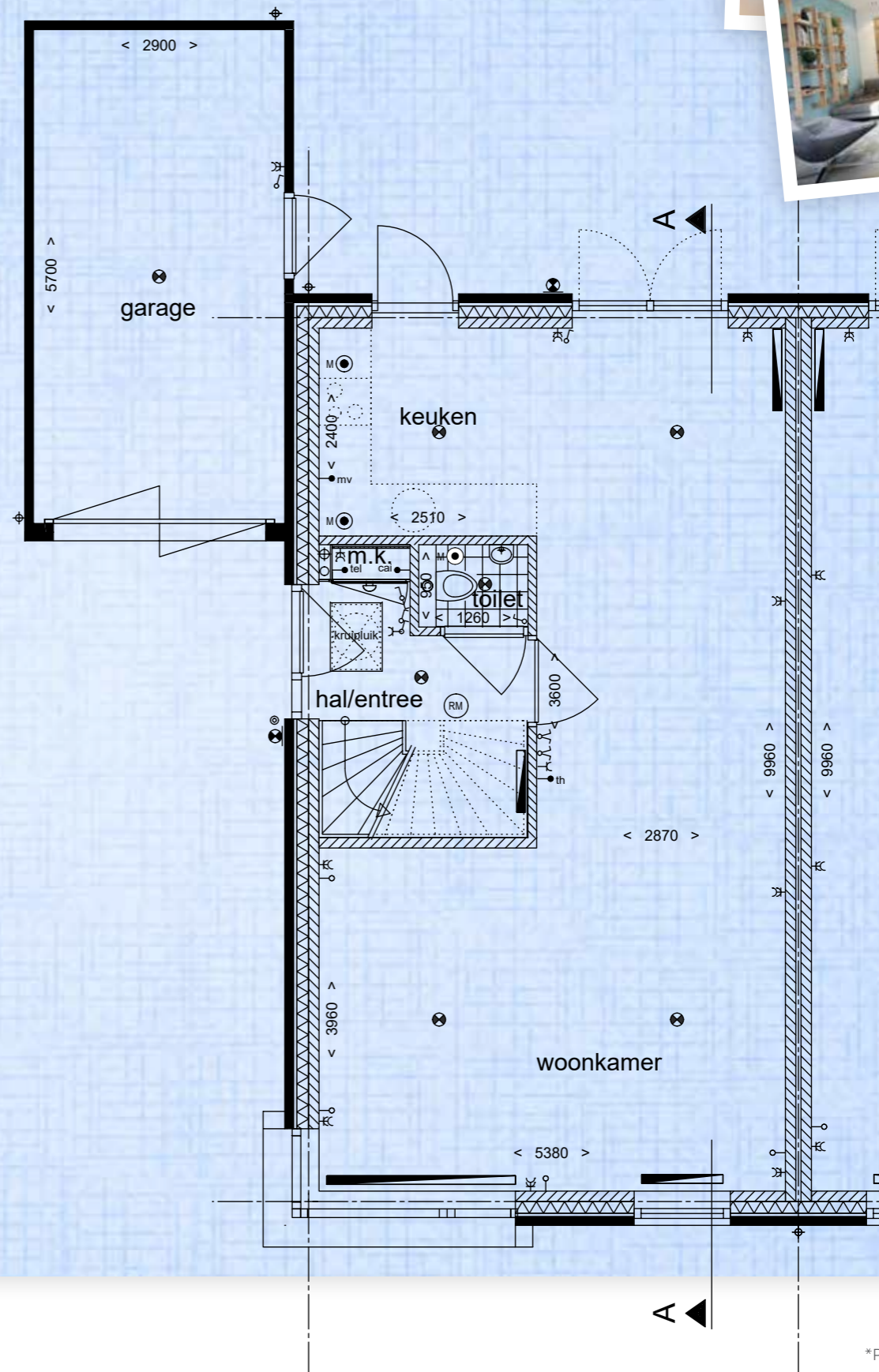
Harten twee (bnr. 2)

Begane grond: entree, hal met meterkast, toilet en trapopgang naar de eerste verdieping. Aan de achterzijde bevindt zich de royale woonkeuken (ca. 18 m²) met heerlijke openslaande deuren naar de achtertuin en een extra achterdeur. De woonkamer is aan de voorzijde gelegen (ca. 22 m²) met authentiek bloemkozijn. Eerste verdieping: overloop met vaste trapopgang naar tweede verdieping, drie in grootte variërende slaapkamers (14, 10 en 9 m²) en een complete, ruime badkamer (7 m²) voorzien van douche, wandcloset en wastafel. Tweede verdieping: ruime zolder (28 m²) met opstelling wasmachine-droger aansluiting en mechanische ventilatie unit. Het is zeer goed mogelijk om hier twee slaapkamers te creëren door plaatsing van een dakraam of dakkapel.

Begane grond

Harten twee (bnr.2)

Schaal 1: 100



De linkerhelft van de 2-onder-1 kap woning ligt links van de nieuw aan te leggen (binnen)weg, is voorzien van een schilddak en heeft de entree in de westelijke zijgevel. Deze woning is standaard voorzien van een ruime garage en daarbij biedt de oprit ook nog voldoende ruimte voor het parkeren van twee auto's. De tuin heeft een zonnige en rustige ligging met veel privacy. De woning zelf is heerlijk licht vanwege de vele zijramen

- Kavelgrootte: circa 246 m²
- Woonoppervlakte: circa 136 m²
- Garage: circa 16 m²
- Inhoud: circa 574 m³



*Positie installatiewerk is indicatief

“Ruimschoots
parkeer-
gelegenheid”

Eerste verdieping

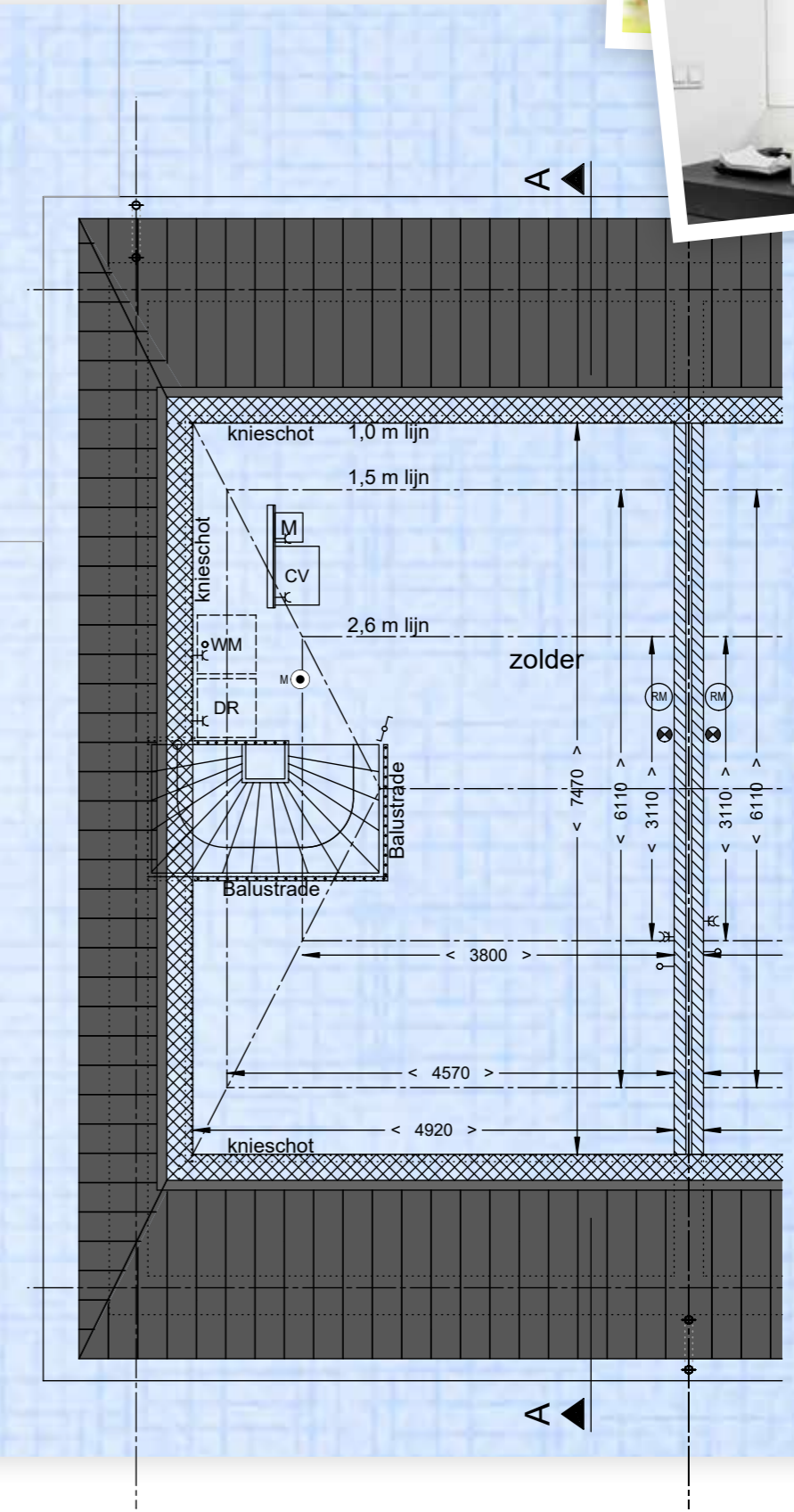
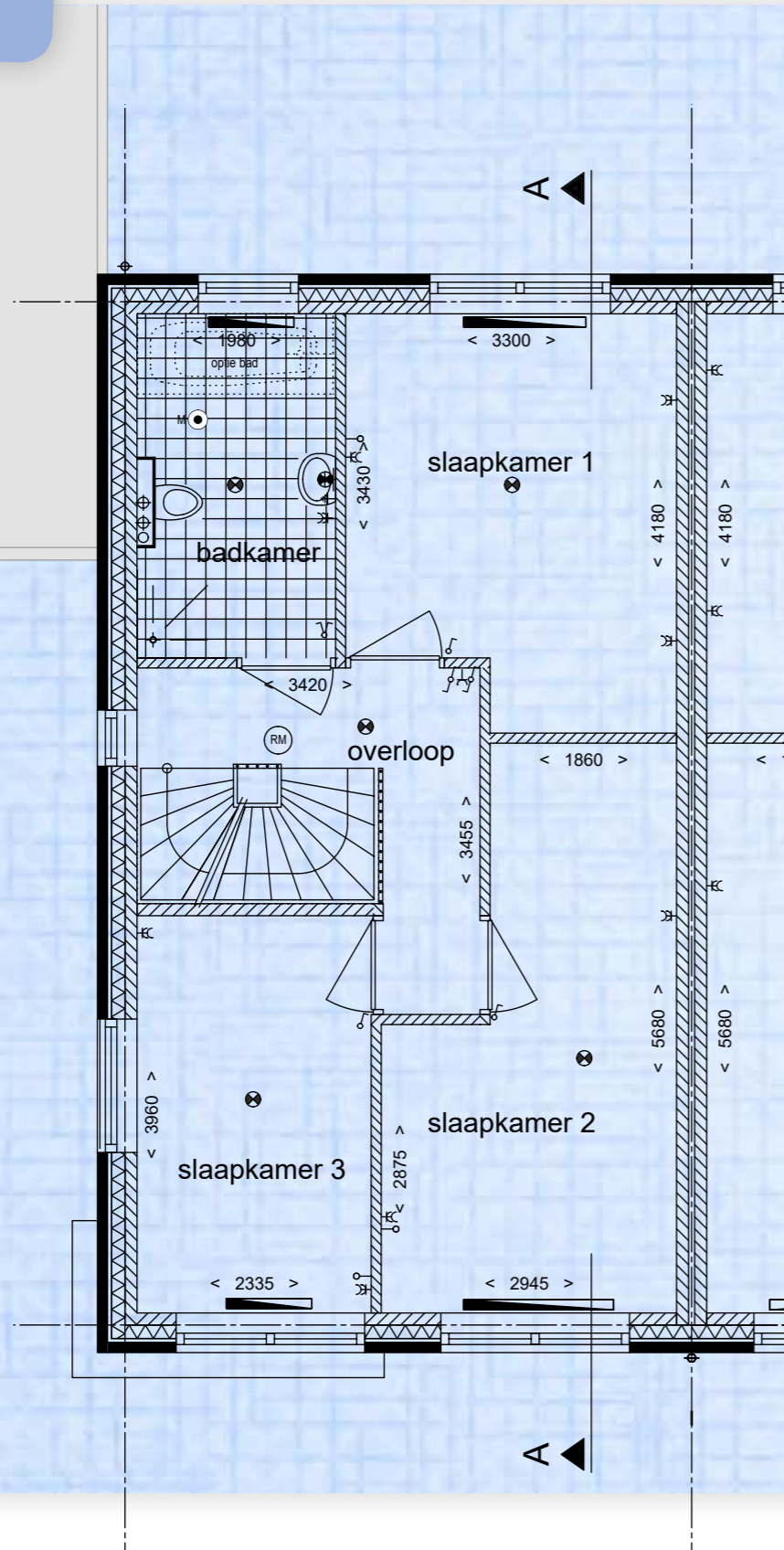
Harten twee (bnr.2)

Schaal 1: 100

Tweede verdieping

Harten twee (bnr.2)

Schaal 1: 100



*Positie installatiewerk is indicatief

*Positie installatiewerk is indicatief



Gevelaanzichten

Harten twee (bnr.2)

Doorsnede

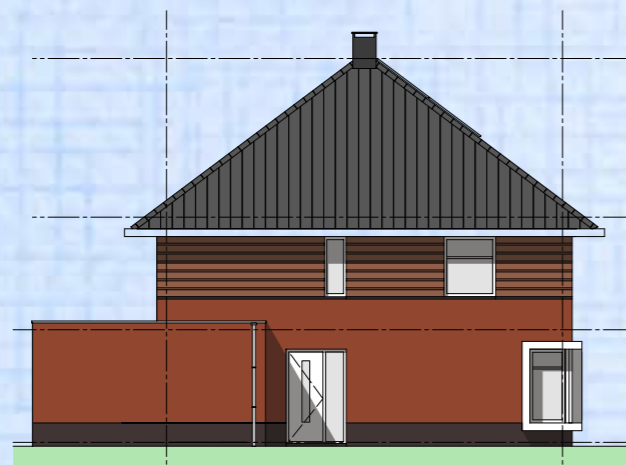
Harten twee (bnr.2)

“Robuuste
jaren 30
bouwstijl”

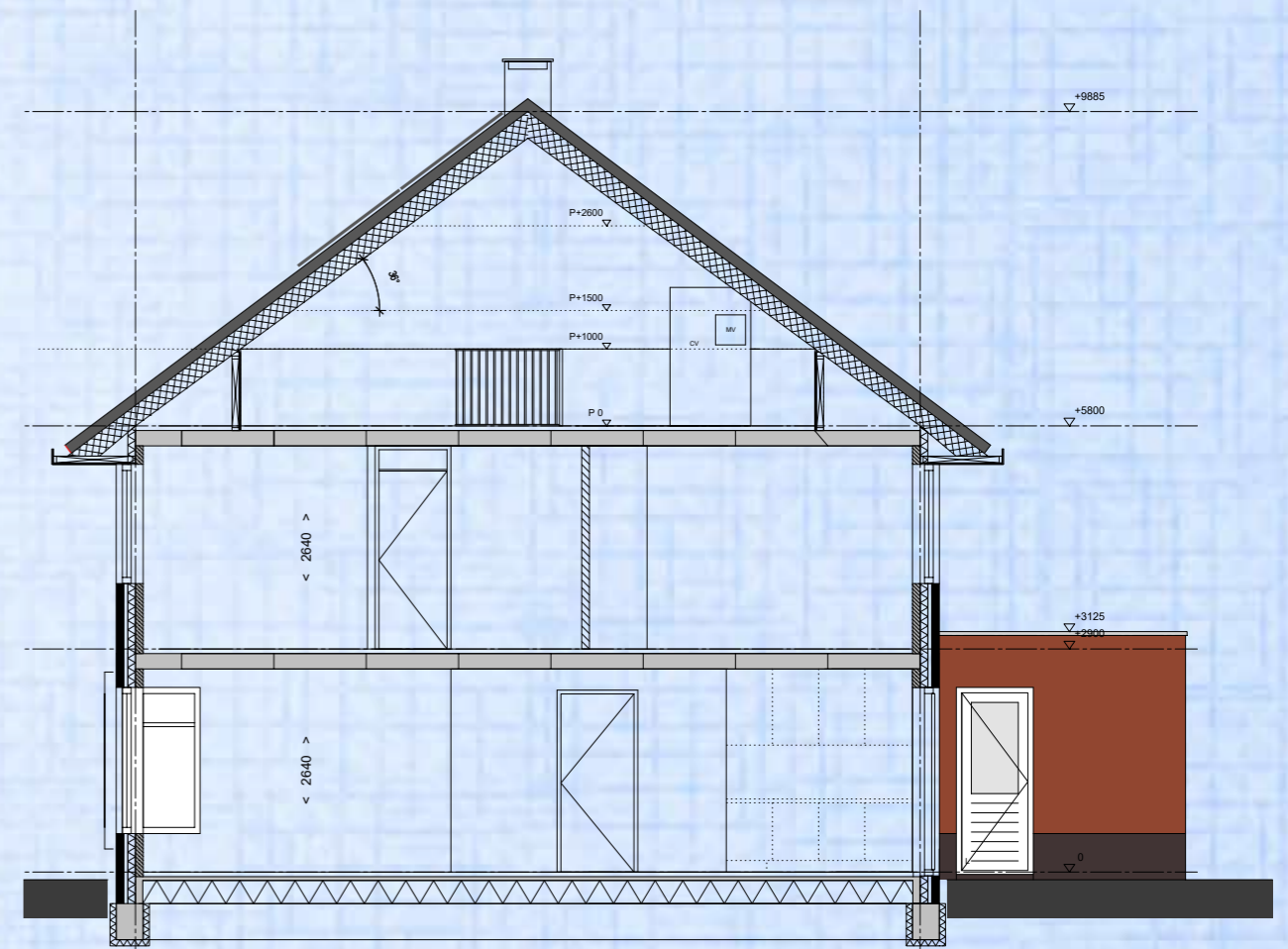


Voorgevel

Achtergevel



Zijgevel



Doorsnede

*Positie zonnepanelen is indicatief



Artist impressie bevat meerwerkopties.

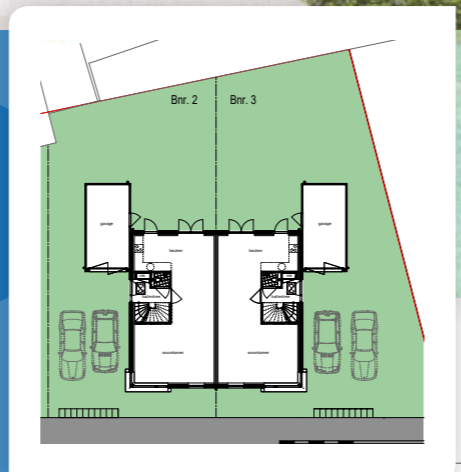
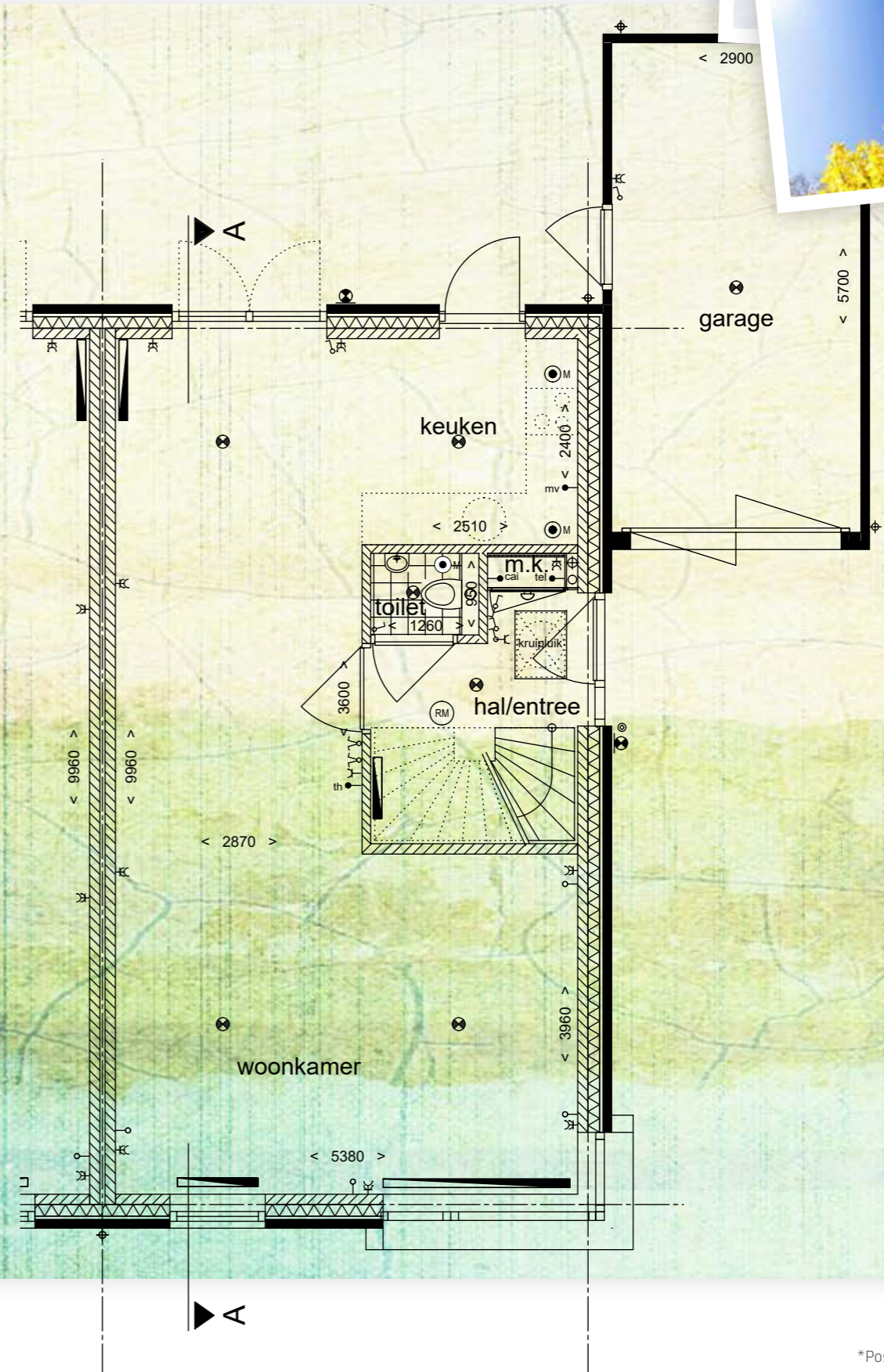
Harten drie (bnr. 3)

Begane grond: entree, hal met meterkast, toilet en trapopgang naar de eerste verdieping. Aan de achterzijde bevindt zich de royale woonkeuken (ca 18 m²) met heerlijke openslaande deuren naar de achtertuin en extra achterdeur. De woonkamer is aan de voorzijde gelegen (ca 22 m²) met authentiek bloemkozijn. Eerste verdieping: overloop met vaste trapopgang naar tweede verdieping, drie in grootte variërende slaapkamers (14, 10 en 9 m²) en een complete, ruime badkamer (7 m²) voorzien van douche, wandcloset en wastafel. Tweede verdieping: ruime zolder (28m²) met opstelling Cv-ketel, wasmachine-droger aansluiting en mechanische ventilatie unit. Het is zeer goed mogelijk om hier twee slaapkamers te creëren door plaatsing van een dakraam of dakkapel.

Begane grond

Harten drie (bnr.3)

Schaal 1: 100



De rechterhelft van de 2-onder-1 kap woning ligt links van de nieuw aan te leggen (binnen)weg, is voorzien van een schilddak en heeft de entree in de oostelijke zijgevel. Deze woning is standaard voorzien van een ruime garage en daarbij biedt de oprit ook nog voldoende ruimte voor het parkeren van twee auto's. De tuin heeft een zonnige en rustige ligging met veel privacy. De woning zelf is heerlijk licht vanwege de vele zijramen.

- Kavelgrootte: circa 296 m²
- Woonoppervlakte: circa 136 m²
- Garage: circa 16 m²
- Inhoud: circa 574 m³



*Positie installatiewerk is indicatief

“Voldoende
bergruimte”

Eerste verdieping

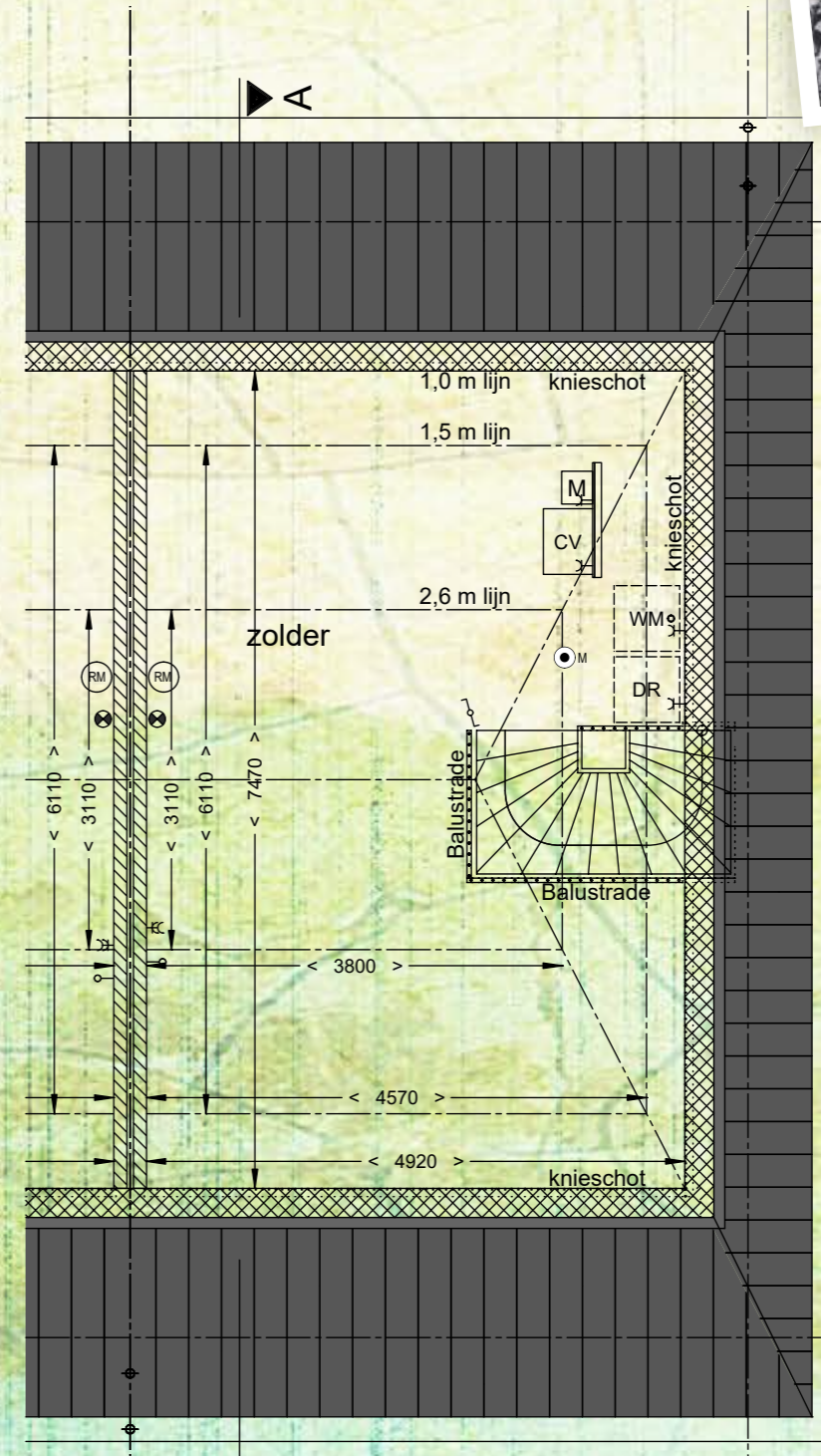
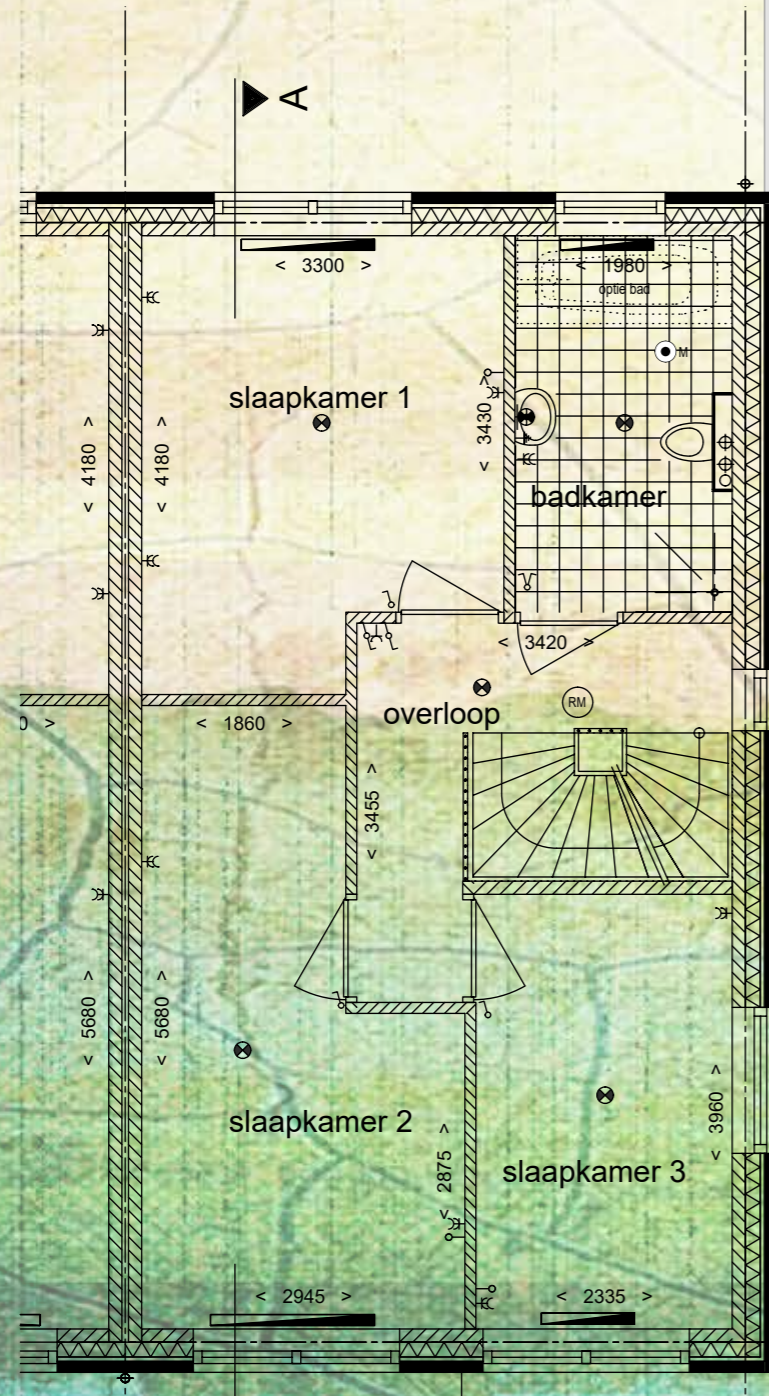
Harten drie (bnr.3)

Schaal 1: 100

Tweede verdieping

Harten drie (bnr.3)

Schaal 1: 100



*Positie installatiewerk is indicatief

*Positie installatiewerk is indicatief

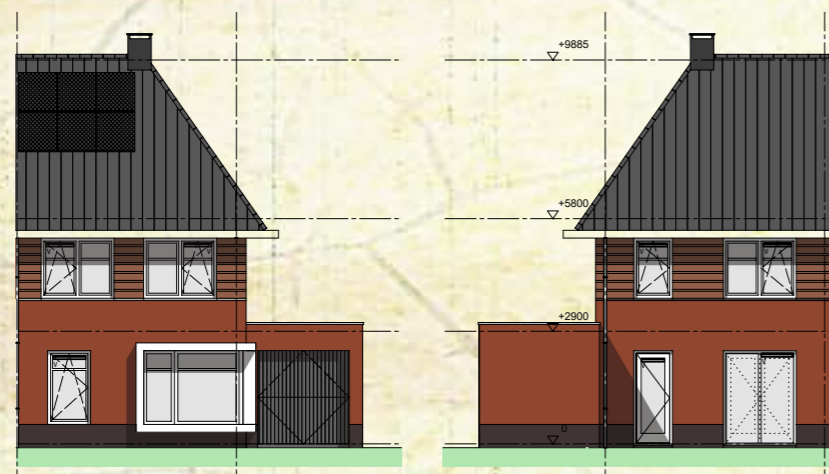
Gevelaanzichten

Harten drie (bnr.3)

Doorsnede

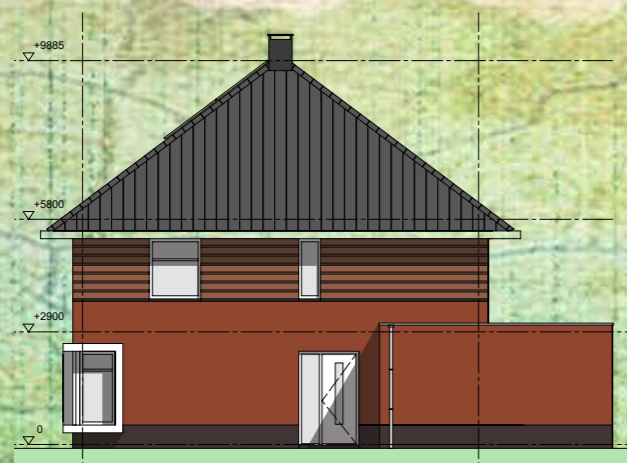
Harten drie (bnr.3)

“Ruim en licht huis”

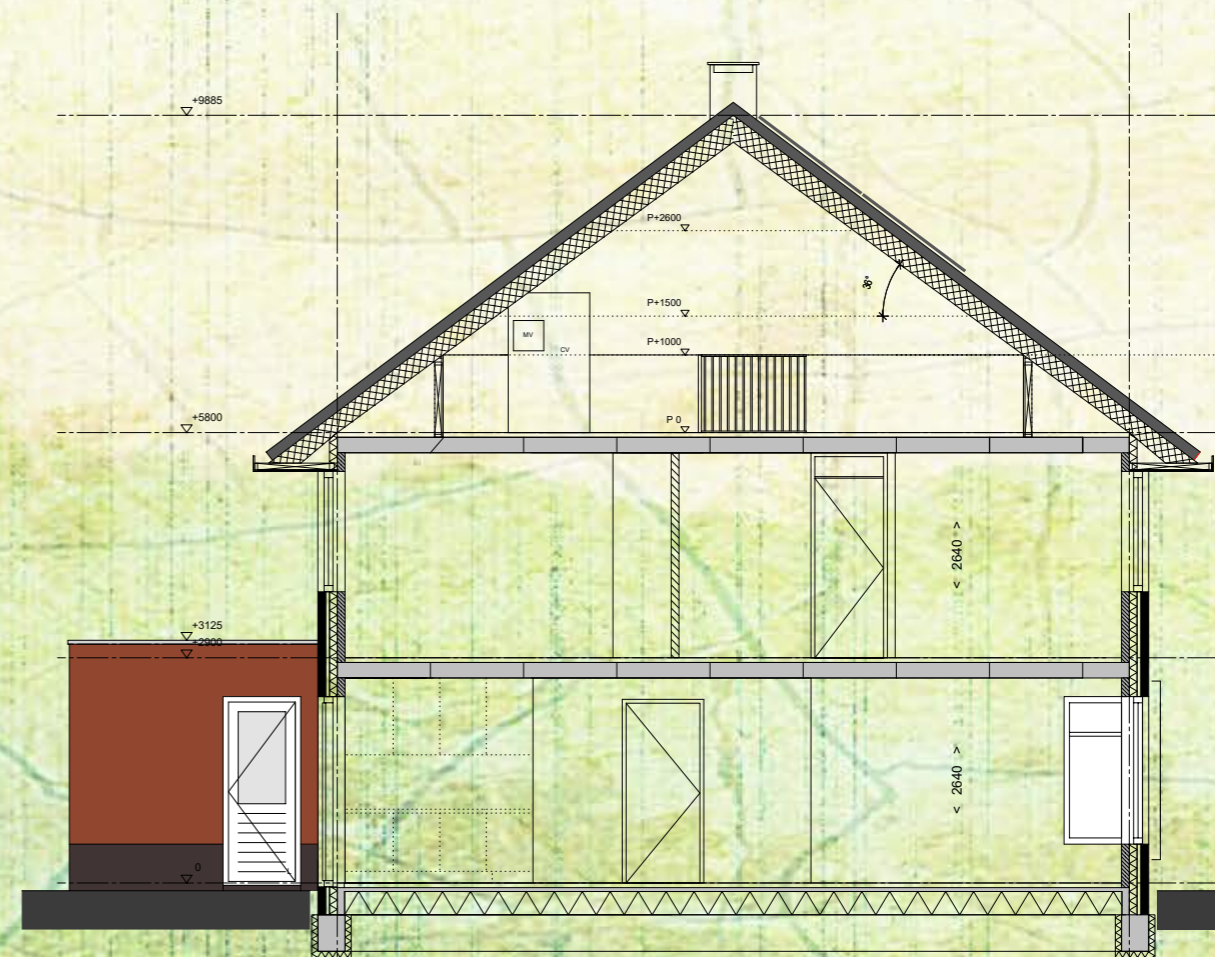


Voorgevel

Achterevel

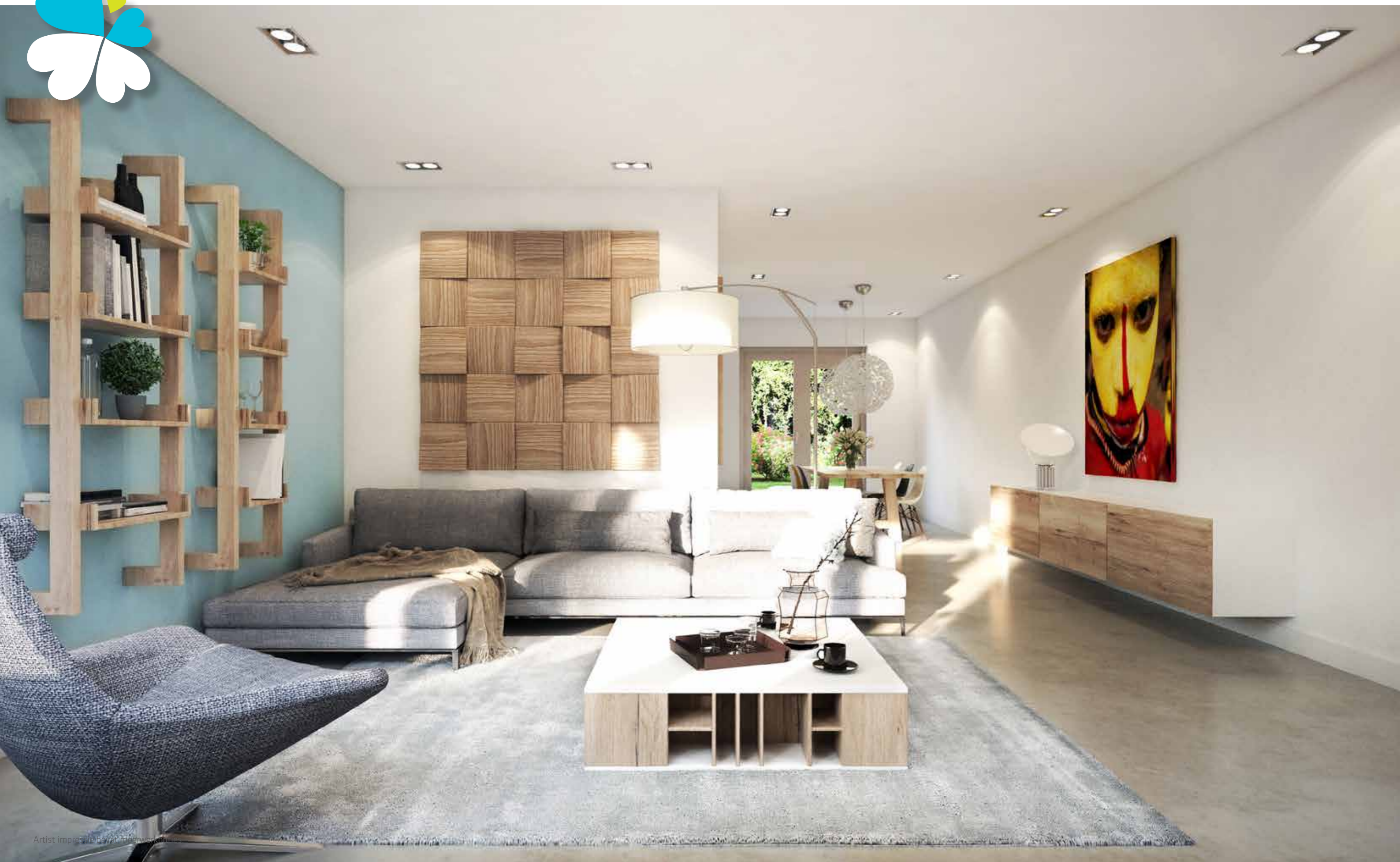


Zijgevel



Doorsnede

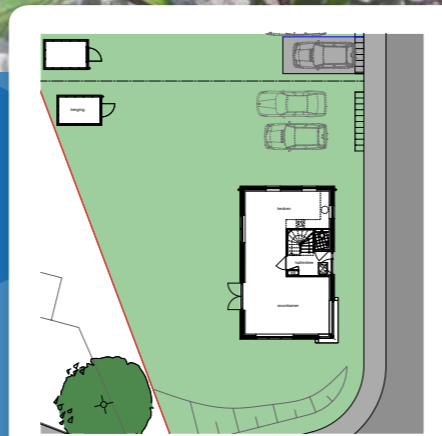
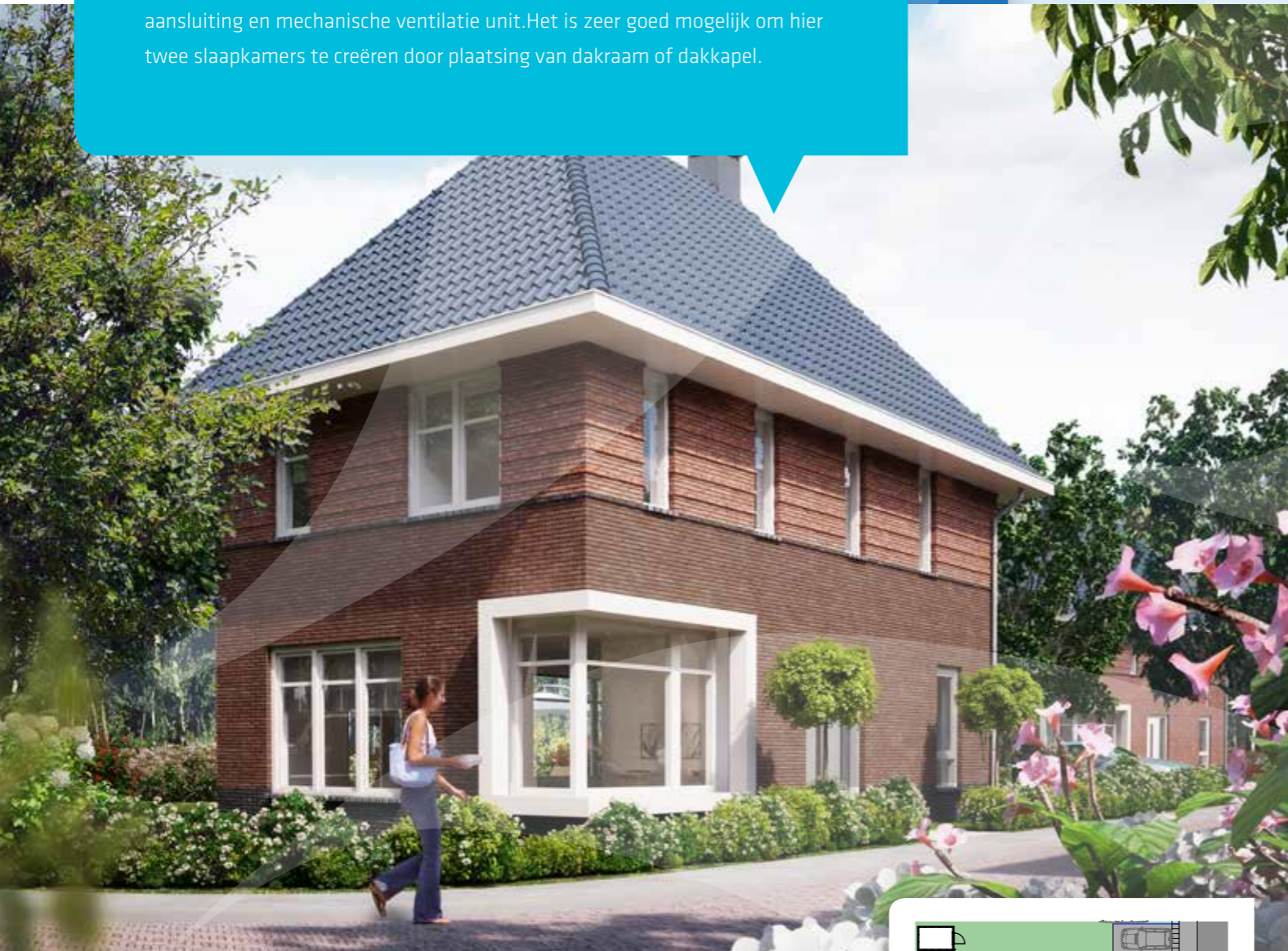
*Positie zonnepanelen is indicatief



Artist impressie beeld met meubelstukken

Harten Vier (bnr. 4)

Begane grond: entree, hal met meterkast, toilet en trapopgang naar de eerste verdieping. Aan de achterzijde bevindt zich de royale woonkeuken (ca 20 m²), de woonkamer is aan de voorzijde gelegen (ca 27 m²) met authentiek bloemkozijn en heerlijke openslaande deuren naar de tuin. Eerste verdieping: overloop met vaste trapopgang naar tweede verdieping, drie in grootte variërende slaapkamers (ca 14, 12 en 10 m²) en een complete, ruime badkamer (ca 7 m²) voorzien van douche, wandcloset en wastafel. Tweede verdieping: ruime zolder (ca 30 m²) met opstelling cv-ketel, wasmachine-droger aansluiting en mechanische ventilatie unit. Het is zeer goed mogelijk om hier twee slaapkamers te creëren door plaatsing van dakraam of dakkapel.



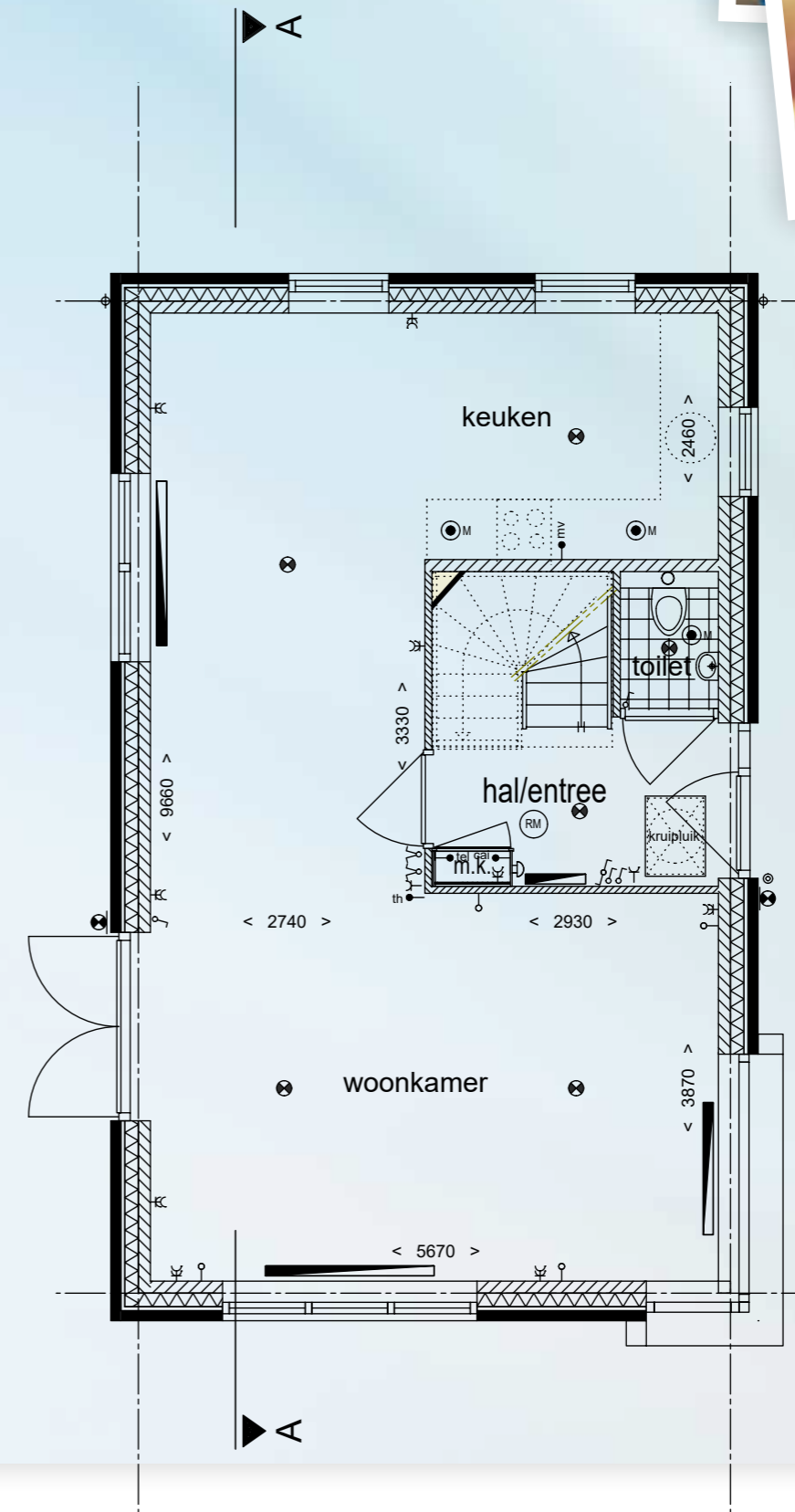
De tweede vrijstaande woning ligt rechts van de nieuw aan te leggen (binnen)weg, is voorzien van een schilddak en heeft de entree in de oostelijke zijgevel. De oprit biedt voldoende ruimte voor het parkeren van twee auto's. De tuin heeft een zeer zonnige en rustige ligging op het zuidwesten en de woning zelf is heerlijk licht vanwege de vele ramen rondom.

- Kavelgrootte: circa 426 m²
- Woonoppervlakte: circa 143 m²
- Inhoud: circa 533 m³

Begane grond

Harten vier (bnr.4)

Schaal 1: 100



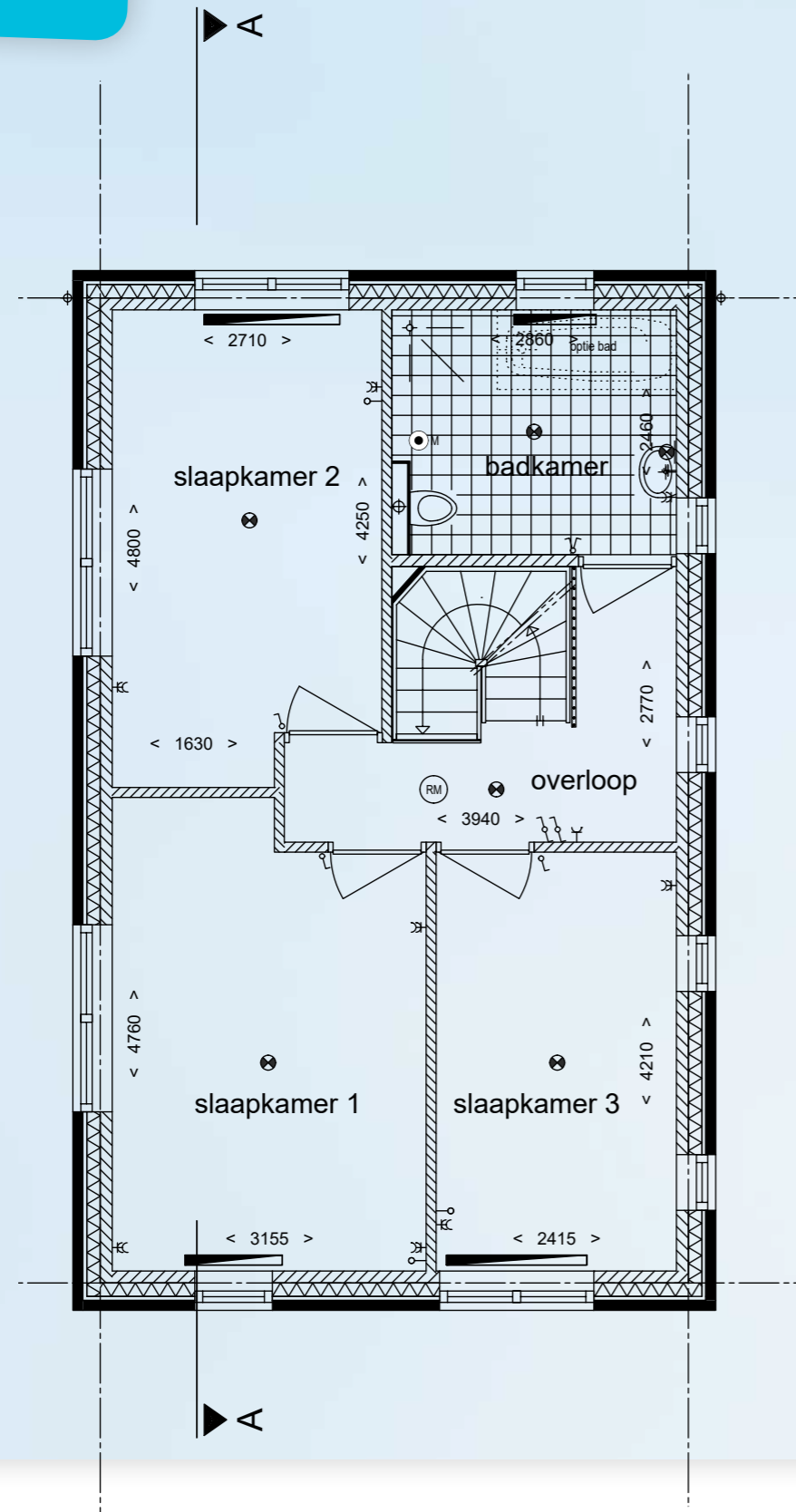
*Positie installatiewerk is indicatief

“Rust
en privacy”

Eerste verdieping

Harten vier (bnr.4)

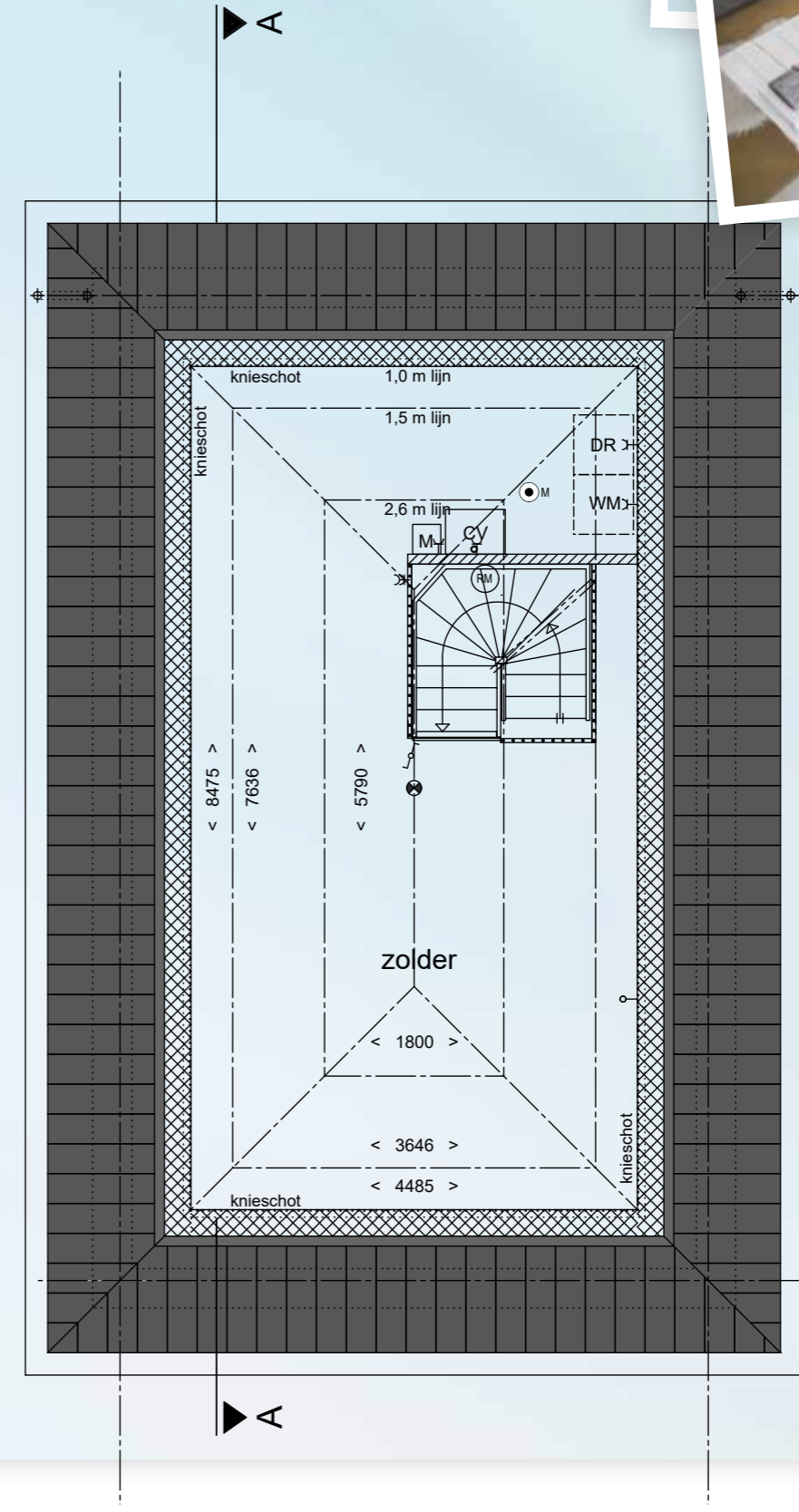
Schaal 1: 100



Tweede verdieping

Harten vier (bnr.4)

Schaal 1: 100



*Positie installatiewerk is indicatief

*Positie installatiewerk is indicatief



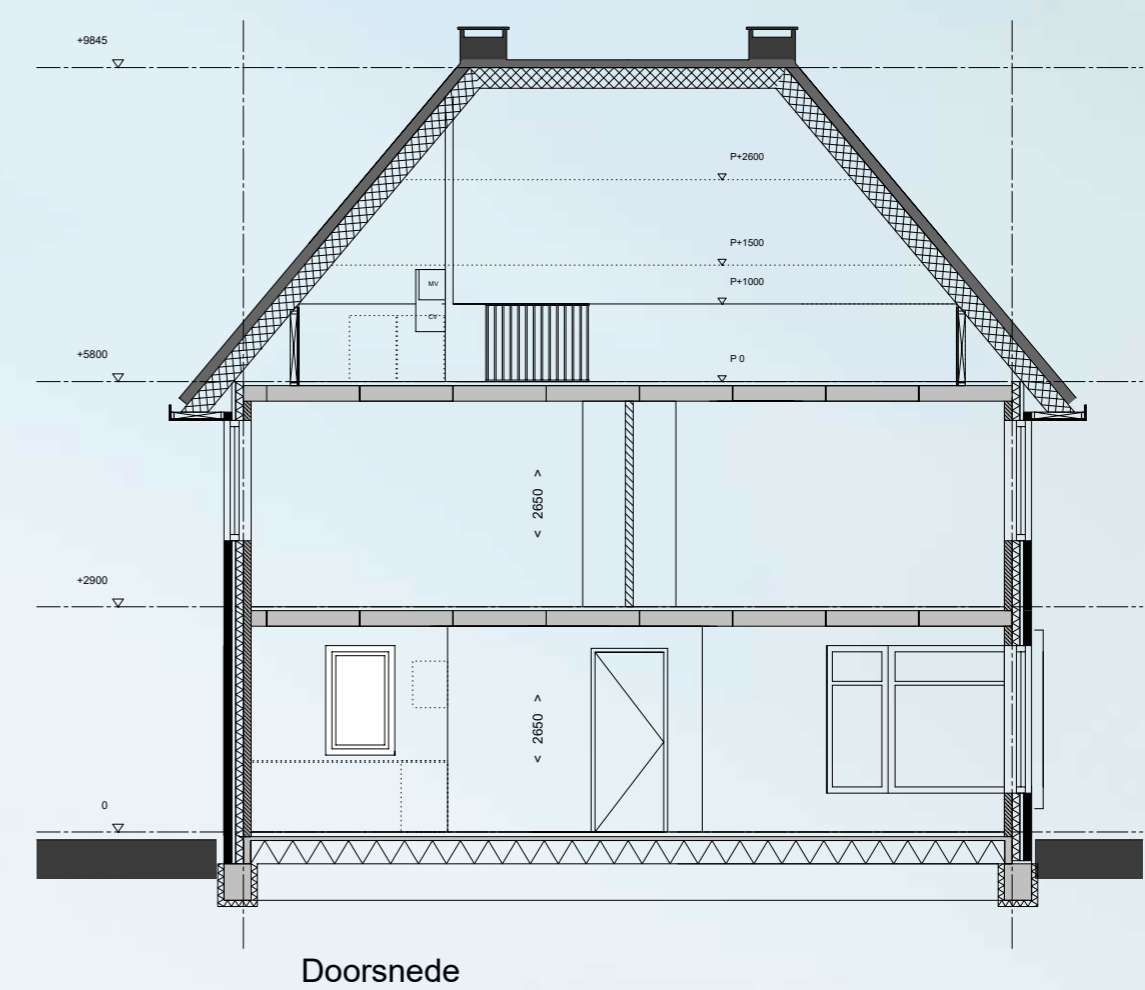
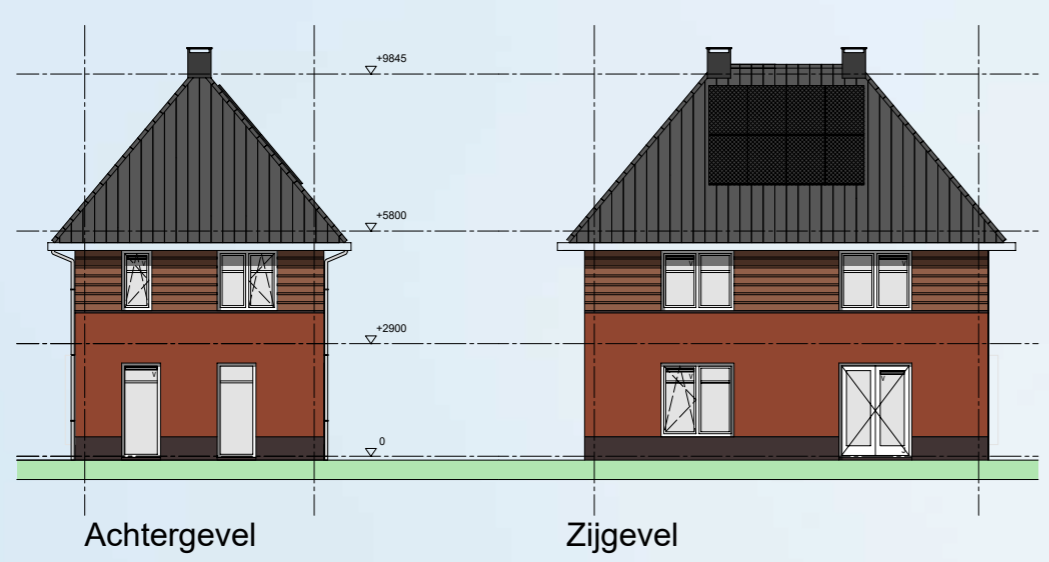
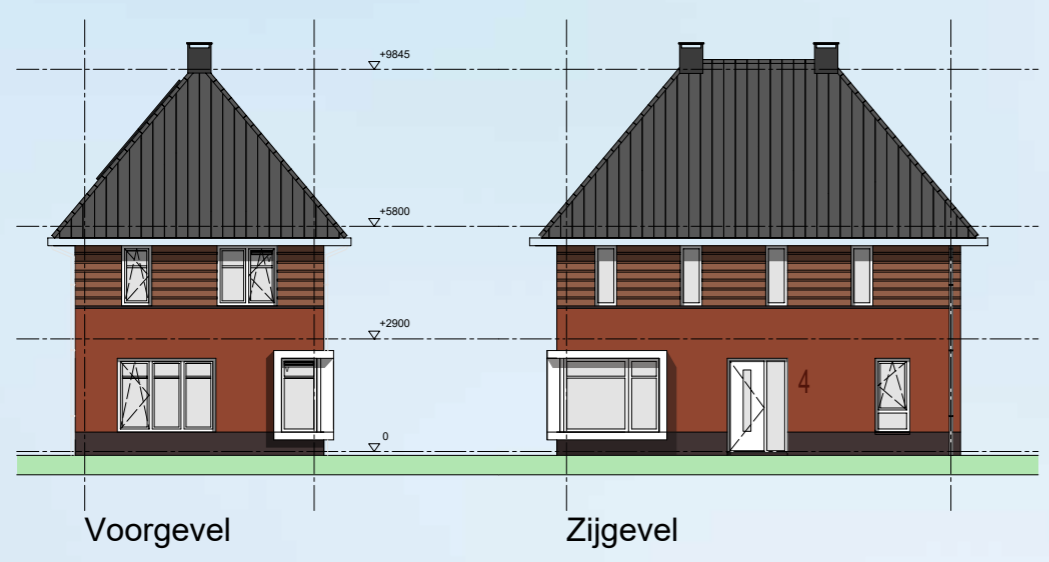
Gevelaanzichten

Harten vier (bnr.4)

Doorsnede

Harten vier (bnr.4)

“Volop ruimte rondom het huis”





Hartenvijf

Heerlijk wonen in Soest



Makelaar

CallEgas Makelaardij o.z.
Soesterbergsestraat 1
3768 EA Soest
T: 035-6019358
E: info@callegas.nl
W: www.callegas.nl



RADEMAKER VASTGOED EN ONTWIKKELING

Ontwikkelaar

Rademaker Vastgoed & Ontwikkeling
Lange Brinkweg 31-C
3764 AA Soest
T: 035-8885569
E: info@rv-o.nl
W: www.rademakervastgoedontwikkeling.nl

NOTARISKANTOOR

van Veeren

Notaris

Notariskantoor Van Veeren
Soesterbergsestraat 14
3768 EH Soest
T: 035-6029045
E: info@notarisvanveeren.nl
W: www.notarisvanveeren.nl



aannemingsmaatschappij

Aannemer

Aannemingsmaatschappij Friso B.V.
Palmpolstraat 23
1305 AA Almere
T: 036-5230800
E: info@frisobouwgroep.nl
W: www.frisobouwgroep.nl



3 vrijstaande en 2 half-vrijstaande woningen in het Hart van Soest